

Záruční prohlášení výrobky pro domácnost

Vážení zákazníci,

děkujeme Vám za důvěru výrobku značky Professor. Věříme, že s tímto výrobkem budete maximálně spokojeni. Jestliže jste se rozhodli zakoupit některý výrobek z oblasti výrobků pro domácnost, péče o tělo nebo sportovní elektroniky, dovoluujeme si Vás upozornit na několik skutečností.

- Při výběrání přístroje pečlivě zvažte, jaké funkce od přístroje požadujete. Pokud Vám nebude výrobek v budoucnu vyhovovat, není tato skutečnost důvodem k reklamaci.
- Před prvním použitím si pozorně přečtěte přiložený návod a důsledně se jím řiďte.
- Veškeré výrobky slouží pro domácí použití. Pro profesionální použití jsou určeny výrobky specializovaných výrobců.
- Všechny doklady o koupi a o případných opravách Vašeho výrobku pečlivě uschovejte po dobu 3 let pro poskytnutí maximálně kvalitního záručního a pozáručního servisu.

V případě nerespektování těchto zásad nemůžeme uznat případnou reklamaci. Doporučujeme Vám po dobu záruky uschovat původní obaly k výrobku. Přejeme Vám mnoho spokojenosti s Vaším novým výrobkem pro domácnost.

Na tento výrobek pro domácnost značky Professor poskytujeme záruku na bezchybnou funkci po dobu **24 měsíců** od data zakoupení výrobku spotřebitelem. Záruka se vztahuje na závady způsobené chybou výroby nebo vadou materiálu. Záruka na bezchybný provoz výrobku je poskytována pouze v případě předložení tohoto záručního prohlášení a kopie dokladu o zakoupení výrobku (účtenky) s typovým označením výrobku, datem prodeje a razítkem prodejce.

Záruku lze uplatňovat u organizace, u které byl výrobek zakoupen. Záruka je neplatná, jestliže je závada způsobena mechanickým poškozením (např. při přepravě), nesprávným používáním nebo používáním v rozporu s návodem k obsluze, neodvratnou událostí (např. živelná pohroma), byl-li výrobek připojen na jiné síťové napětí, než pro které je určen a také v případě úprav nebo oprav provedených osobami, jež k tomuto zákroku nemají oprávnění. Výrobky jsou určeny pro použití v domácnosti. Při použití jiným způsobem nemůže být záruka uplatněna.

V případě poruchy výrobku předejte toto záruční prohlášení s **vyplněným a potvrzeným reklamačním protokolem** a kopií dokladu o zakoupení svému prodejci, u kterého jste výrobek zakoupili.

Toto záruční prohlášení spolu s řádně vyplněným dokladem o zakoupení výrobku tvoří záruční list dle § 620 odst. 3 Občanského zákoníku.

Záručné prehlásenie výrobky pre domácnosť

Vážení zákazníci,

ďakujeme Vám za dôveru výrobku značky Professor. Veríme, že s týmto výrobkom budete maximálne spokojní. Ak ste sa rozhodli zakúpiť niektorý výrobok z oblasti drobných kuchynských spotrebičov, starostlivosti o telo alebo spotrebnej elektroniky, dovoluujeme si Vás upozorniť na niekoľko skutočností.

- Pri vyberaní prístroja dôkladne zvažte, aké funkcie od prístroja požadujete. Ak Vám nebude výrobok v budúcnosti vyhovovať, nie je táto skutočnosť dôvodom na reklamáciu.
- Pred prvým použitím si pozorne prečítajte priložený návod a dôsledne sa ním riďte.
- Všetky výrobky slúžia pre domáce použitie. Pre profesionálne použitie sú určené výrobky špecializovaných výrobcov.
- Všetky doklady o kúpe a o prípadných opravách Vášho výrobku dôkladne uschovajte po dobu 3 rokov pre poskytnutie maximálne kvalitného záručného a pozáručného servisu.

V prípade nerespektovania týchto zásad nemôžeme uznať prípadnú reklamáciu. Odporúčame Vám po dobu záruky uschovať pôvodné obaly od výrobku. Prajeme Vám mnoho spokojnosti s Vaším novým výrobkom pre domácnosť.

Na tento výrobok značky Professor poskytujeme záruku na bezchybnú funkciu po dobu **24 mesiacov** od dáta zakúpenia výrobku spotrebiteľom. Záruka sa vzťahuje na poruchy spôsobené chybou výroby alebo vadou materiálu. Záruka na bezchybnú prevádzku výrobku je poskytovaná len v prípade predloženia tohto záručného prehlásenia a kópie dokladu o zakúpení výrobku (účtenky) s typovým označením výrobku, dátumom predaja a pečiatkou predajne.

Záruku je možné uplatňovať u organizácie, u ktorej bol výrobok zakúpený. Záruka je neplatná, ak je porucha spôsobená mechanickým poškodením (napr. pri preprave), nesprávnym používaním alebo používaním v rozpore s návodom k obsluhu, neodvratnou udalosťou (napr. živelnou pohromou), ak bol výrobok pripojený na iné sieťové napätie, než pre ktoré je určený a tiež v prípade úprav alebo opráv vykonaných osobami, ktoré k tomuto zákroku nemajú oprávnenie. Výrobky sú určené pre použitie v domácnosti. Pri použití iným spôsobom nemôže byť záruka uplatnená.

V prípade poruchy výrobku odovzdajte toto záručné prehlásenie s **vyplneným a potvrzeným reklamačným protokolom** a kópiou dokladu o zakúpení svojmu predajcovi, u ktorého ste výrobok zakúpili.

Professor DV 2501

NÁVOD K POUŽITÍ

Návod na použitie



DV 2501 je najnovší výrobek značky Professor vybavený infračerveným bezdrátovým dálkovým ovladačem s velmi dobře čitelným LCD displejem. Vyjimečně prostorná vážicí plocha. Jediněčně velká váživost - do 250kg. Funkce nastavení cílové hmotnosti a plánu hubnutí. Hmotnostní paměť až pro 8 určených uživatelů. Každá paměť obsahuje až 10 sledovaných záznamů. Zobrazení aktuálního času a budík.

Vaše nová osobní váha byla navržena tak, abyste měli přesný přehled o Vašich hmotnostních přírůstcích či úbytcích v průběhu času. Při řádném užívání Vám bude sloužit po mnoho let.

DV 2501 je najnovší výrobok značky Professor vybavený infračerveným bezdrátovým diaľkovým ovládačom s veľmi dobre čitateľným LCD displejom. Výnimočne priestorná vážiaca plocha. Jediněčne veľký rozsah váženia - do 250 kg. Funkcia nastavenia cieľovej hmotnosti a plánu chudnutia. Hmotnostná pamäť až pre 8 určených používateľov. Každá pamäť obsahuje až 10 sledovaných záznamov. Zobrazenie aktuálneho času a budík.

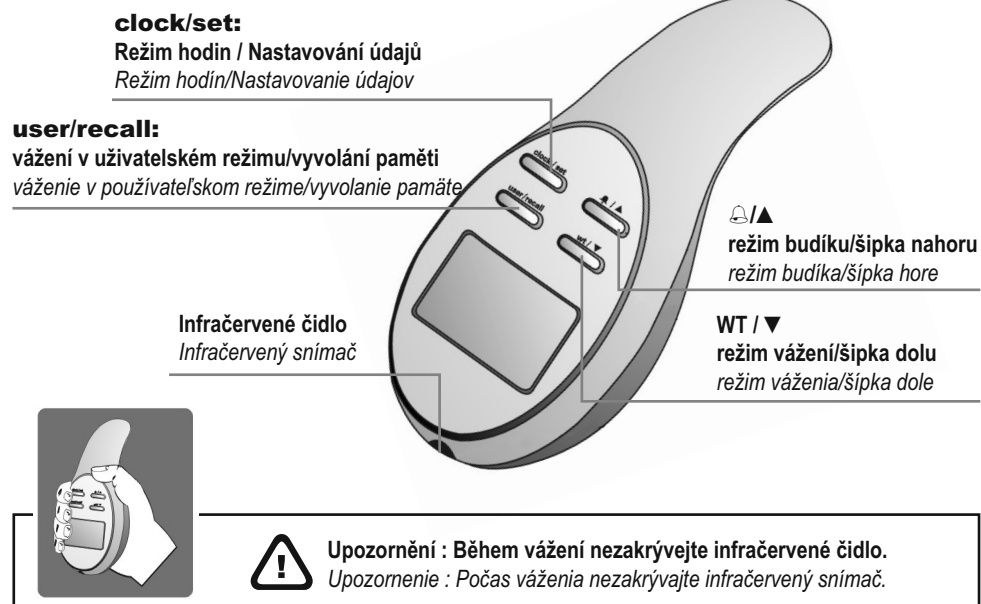
Vaša nová osobná váha bola navrhnutá tak, aby ste mali presný prehľad o Vašich hmotnostných prírastkoch či úbytkoch v priebehu času. Pri riadnom používaní Vám bude slúžiť počas mnohých rokov.

Jak používat váhu :

- Umístíte váhu na rovný a pevný povrch (nepokládejte váhu na koberec!).
- Opatrně vstupte na váhu. Na váze stůjte klidně, rozložte hmotnost rovnoměrně na obě nohy a čekejte až váha zpracuje Vaši přesnou hmotnost. Ta se zobrazí na displeji dálkového ovládacího

Ako používať váhu :

- Umístíte váhu na rovný a pevný povrch (nekladte váhu na koberec!).
- Opatrne vstúpte na váhu. Na váhe stojte pokojne, rozložte hmotnosť rovnomerne na obe nohy a čakajte kým váha spracuje Vašu presnú hmotnosť. Tá sa zobrazí na displeji diaľkového ovládania

LCD SYMBOLY**PŘENOSNÝ LCD OVLADAČ****Charakteristika:**

- Infračervený bezdrátový přenos dat
- Přenosné dálkové ovládání s LCD displejem
- Tenzometrický senzor
- Režimy vážení: běžné vážení & vážení s uživatelskou pamětí
- Paměť: 8 sob (každá paměť obsahuje až 10 hmotnostních záznamů)
- Funkce nastavení cílové hmotnosti
- Funkce sledování hmotnostních záznamů z paměti
- Hodiny s reálným časem, budík
- Nosnost: 250kg / 550 lb / 39 st
- Možnost přepínání hmotnostních jednotek kg / lb / st
- Rozlišení: 0,1 kg / 0,2 lb
- Auto ON / Auto OFF
- Indikace vybité baterie a přetížení

**Likvidace přístroje a baterií**

Až tento přístroj doslouží, nevhazujte jej do kontejneru se směsným odpadem, ale odevzdejte jej na místě k tomu určeném. Baterie se klasifikují jako nebezpečný odpad a vzhledem k jejich škodlivému vlivu na životní prostředí se v žádném případě se nesmí mísit s komunálním odpadem. Baterie odevzdejte v prodejně, kde jste je zakoupili, nebo ve sběrném dvoře v místě Vašeho trvalého bydliště. Zpětný odběr od spotřebitelů je bez nároku na úplatu za tento odběr. Více ke zpětnému odběru elektroodpadu a baterií naleznete v zákoně o odpadech příslušné země, v ČR č. 185/2001 Sb. v platném znění a na www.zasobovani.cz/odber/ a na internetových stránkách www.ecobat.cz (likvidace baterií) a www.asekol.cz (likvidace elektroodpadu).

Charakteristika:

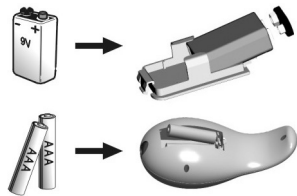
- Infračervený bezdrátový prenos dát
- Prenosné diaľkové ovládanie s LCD displejom
- Tenzometrický snímač
- Režimy váženía: bežné váženie & váženie s používateľskou pamäťou
- Pamäť: 8 osôb (každá pamäť obsahuje až 10 hmotnostných záznamov)
- Funkcia nastavenia cieľovej hmotnosti
- Funkcia sledovania hmotnostných záznamov z pamäte
- Hodiny s reálnym časom, budík
- Nosnosť: 250 kg / 550 lb / 39 st
- Možnosť prepínania hmotnostných jednotiek kg / lb / st
- Rozlíšenie: 0,1 kg / 0,2 lb
- Auto ON / Auto OFF
- Indikácia vybitej batérie a preťaženie

**Likvidácia prístroja a batérií**

Až tento prístroj doslouží, nevhadzujte ho do kontajnera s miešaným odpadom, ale odovzdajte ho na mieste na to určenom. Batérie sa klasifikujú ako nebezpečný odpad a vzhľadom na ich škodlivý vplyv na životné prostredie sa v žiadnom prípade nesmú miešať s komunálnym odpadom. Batérie odovzdajte v predajni, kde ste ich zakúpili, alebo v zbernom dvore v mieste vášho trvalého bydliska. Spätný odber od spotrebiteľov je bez nároku na poplatok za tento odber. Viac ku spätnému odboru elektroodpadu a batérií nájdete v zákone o odpadoch príslušnej zeme, v ČR č. 185/2001 Zb. v platnom znení a na www.zasobovani.cz/odber/ a na internetových stránkach www.ecobat.cz (likvidácia batérií) a www.asekol.cz (likvidácia elektroodpadu).



Výměna baterií



Váha je napájena 1x9V baterií, která není součástí příslušenství.
 Dálkové ovládání je napájeno 2x 1,5V AAA baterie (mikrotužkové), které nejsou součástí příslušenství.
 Při výměně baterií dbejte na dodržení správné polaroty.



Vyměňte baterii ve váze



Vyměňte baterie v dálkovém ovládání

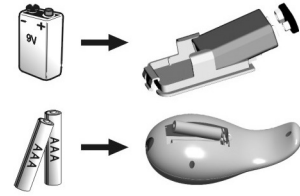


Přetížení váhy

Rady pro užívání a ošetření:

Pozor - je-li vážící plocha vlhká, klouže! Udržujte ji suchou! Přesvědčete se, že váha je suchá, než na ni vstoupíte. Tento výrobek může být namáhán pouze statickým tlakem. Zabráňte poškození váhy nárazem, úderem nebo pádem. Pokud je váha zapnutá, nepřenášejte ji a neskákejte na ni. Měřicí zařízení je velmi citlivé, vyvarujte se prudkých nárazů a otřesů, které by jej mohly poškodit. Váha slouží pouze k vážení tělesné hmotnosti člověka. Nepoužívejte ji nikdy k obchodním účelům. Největší přesnost vážení zajistíte umístěním váhy na rovný a pevný povrch. Vždy se važete na stejné váze, která je umístěna vždy na stejném místě. Nerovná podlaha může ovlivnit přesnost vážení. K čištění používejte suchý nebo lehce navlhčený měkký hadřík. Nepoužívejte silná čisticidla, alkohol nebo benzín. Dbejte, aby se voda nedostala dovnitř váhy a aby váha nezvlhla, může to poškodit elektroniku. Váhu skladujte na chladném a suchém místě. Neskladujte váhu ve vertikální poloze. Pokud nebudete váhu delší čas používat, vyjměte baterie jak z váhy tak z dálkového ovládání. Nepokoušejte se váhu otevřít ani ji opravovat, přijmete tím o záruku.

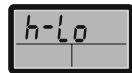
Výmena batérií



Váha je napájaná 1x9V batériou, ktorá nie je súčasťou príslušenstva.
 Diaľkové ovládanie je napájané 2x 1,5V AAA batériami (mikrotužkové), ktoré nie sú súčasťou príslušenstva.
 Pri výmene batérií dbajte na dodržanie správnej polaroty.



Vymeňte batériu vo váhe



Vymeňte batérie v diaľkovom ovládači.

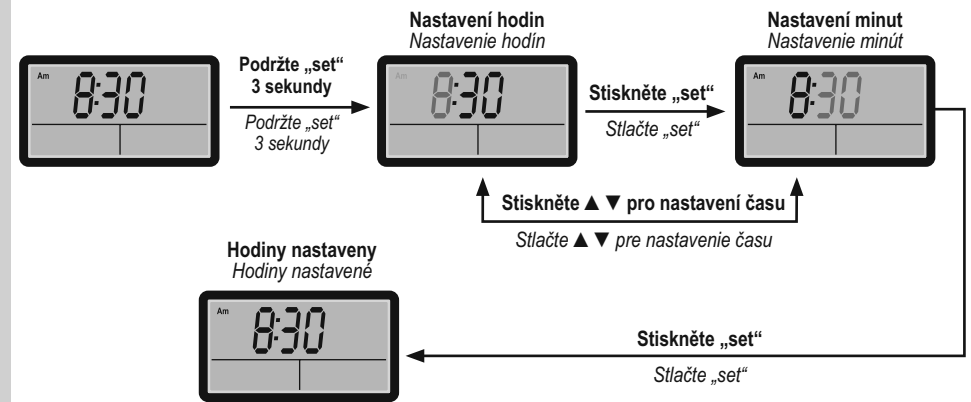


Preťaženie váhy.

Rady pre používanie a ošetrenie:

Pozor - ak je vážiaca plocha vlhká, klíže! Udržujte ju suchú! Presvedčíte sa, že váha je suchá, kým na ňu vstúpite. Tento výrobok môže byť namáhaný iba statickým tlakom. Zabráňte poškodeniu váhy nárazom, úderom alebo pádom. Ak je váha zapnutá, neprenášajte ju a neskáčajte na nej. Meracie zariadenie je veľmi citlivé, vyvarujte sa prudkým nárazom a otrasom, ktoré by ho mohli poškodiť. Váha slúži iba na váženie telesnej hmotnosti človeka. Nepoužívajte ju nikdy na obchodné účely. Najväčšiu presnosť váženia zaistíte umiestnením váhy na rovný a pevný povrch. Vždy sa važete na rovnakej váhe, ktorá je umiestnená vždy na rovnakom mieste. Nerovná podlaha môže ovplyvniť presnosť váženia. Na čistenie používajte suchú alebo ľahko navlhčenú mäkkú handričku. Nepoužívajte silná čisticidlá, alkohol alebo benzín. Dbajte, aby sa voda nedostala dovnútra váhy a aby váha nezvlhla, môže to poškodiť elektroniku. Váhu skladujte na chladnom a suchom mieste. Neskladujte váhu vo vertikálnej polohe. Ak nebudete váhu dlhší čas používať, vyberte batérie ako z váhy tak z diaľkového ovládača. Nepokúšajte sa váhu otvoriť ani ju opravovať, pridete tým o záruku.

Nastavení hodin / Nastavenie hodín



Nastavení budíku / Nastavenie budíka

